

Гадаад ажилтанг хүлээн авах шинэ тогтолцоо  
2019 оны 4-р сарын 1-нээс хэрэгжиж эхэллээ.



Оршин суух зөвшөөрөл

# “Тусгай ур чадвартай ажилтан”

бий боллоо

Энэхүү тогтолцоогоор ажиллах хүчний хомсдлыг бууруулахын тулд тодорхой нэг мэргэжил, ур чадвартай гадаад иргэнийг ажиллах хүчнээр хүлээж авах юм.



## Тусгай ур чадвартай ажилтан 1-р зэрэг\*

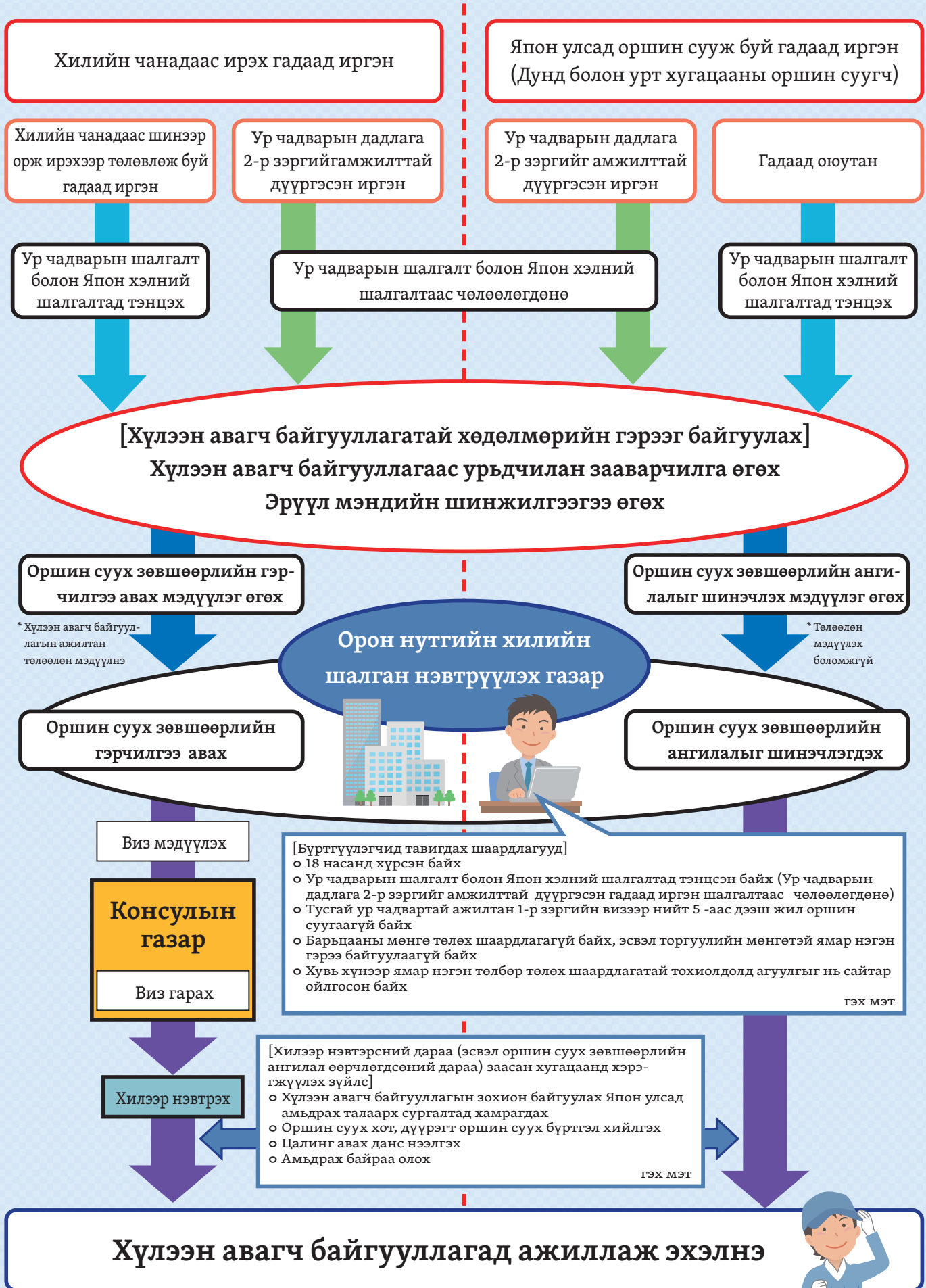
**Тогтсон аж үйлдвэрийн салбарт тодорхой түвшний мэдлэг эсвэл туршлагаар олж авсан ур чадвар** шаардах ажил үүргийг гүйцэтгэх гадаад иргэдэд зориулсан оршин суух зөвшөөрөл

- Оршин суух хугацаа: 1 жил, 6 сар эсвэл 4 сар тутамд шинэчлэн **нийт 5 жил** хүртэл
- Ур чадварын түвшин: Шалгалтаар батлан тогтооно (Ур чадварын дадлага 2-р зэргийг амжилттай дүүргэсэн тохиолдолд шалгалтаас чөлөөлөгдөнө)
- Япон хэлний мэдлэгийн түвшин: Амьдрах болон ажлын байранд шаардагдах япон хэлний мэдлэгийн түвшинг шалгалтаар тогтооно (Ур чадварын дадлага 2-р зэргийг амжилттай дүүргэсэн тохиолдолд шалгалтаас чөлөөлөгдөнө)
- Гэр бүлийн гишүүн дагалдан ирэх: Хүлээн зөвшөөрөхгүй
- Хүлээн авагч байгууллага болон бүртгэлтэй дэмжих байгууллагын **тусламж үзүүлнэ**

\* “Тусгай ур чадвартай ажилтан” оршин суух зөвшөөрөлд 1-р зэрэг болон 2-р зэрэг гэх 2 төрөл багтана. Тусгай ур чадвартай ажилтан 2-р зэрэг нь **тогтсон аж үйлдвэрийн салбарт мэргэжлийн өндөр түвшний ур чадвар** шаардах ажил үүргийг гүйцэтгэх гадаад иргэдэд зориулсан оршин суух зөвшөөрөл болох юм.

**Хилийн шалган нэвтрүүлэх, оршин суух хяналтын газар**

# Тусгай ур чадвартай 1-р зэргийн гадаад иргэд хүлээн авах тухай ерөнхий танилцуулга



# Тогтсон аж үйлдвэрийн салбар ба гүйцэтгэх ажил

	Тогтсон аж үйлдвэрийн салбар	Тухайн салбарын хариуцах Төрийн захиргааны төв байгууллага	Гүйцэтгэх ажил
1	Асаргаа, сувилгаа	Эрүүл мэнд, хөдөлмөрийн яам	• Асаргаа, сувилгаа (Үйлчлүүлэгчийн бие махбодь болон сэтгэл зүйн онцлогт тохируулан усанд орох, хооллох, бие засахад нь туслах) -наас гадна туслах ажил (арга хэмжээ зохион байгуулах, дасгал хийхэд туслах гэх мэт) (Жич) Гэрийн туслах үйлчилгээ багтахгүй [1 шалгалт]
2	Барилга байгууламжийн цэвэрлэгээ		• Барилга байгууламжийн дотоод цэвэрлэгээ [1 шалгалт]
3	Эд анги, хэв үйлдвэрлэл	Эдийн засаг, аж үйлдвэрийн яам	• Цутгамал • Металл боловсруулалт • Гүйцэтгэл • Гагнуур • Төмөр давталт • Үйлдвэрийн зориулалттай төмөр ялтас • Тоног төхөөрөмжийн үзлэг • Цутгалт • Өнгөлгөө • Тоног төхөөрөмжийн засвар үйлчилгээ • Тоног төхөөрөмжийн боловсруулалт • Хөнгөн цагааны анодын боловсруулалт • Будалт [13 шалгалт]
4	Аж үйлдвэрийн техник, тоног төхөөрөмжийн үйлдвэрлэл		• Цутгамал • Будалт • Гүйцэтгэл • Цахилгаан тоног төхөөрөмжийн угсралт • Гагнуур • Төмөр давталт • Төмөрлөг боловсруулалт • Тоног төхөөрөмжийн үзлэг • Хэвлэлийн цахилгаан утасны хавтас самбар үйлдвэрлэлт • Аж үйлдвэрийн сав баглаа боолт • Үйлдвэрийн зориулалттай төмөр ялтас • Тоног төхөөрөмжийн засвар үйлчилгээ • Хуванцар боловсруулалт • Тоног төхөөрөмжийн боловсруулалт • Өнгөлгөө • Цахим тоног төхөөрөмжийн угсралт • Металл боловсруулалт [18 шалгалт]
5	Цахилгаан, цахим мэдээллийн холбогдох үйлдвэрлэл		• Тоног төхөөрөмжийн боловсруулалт • Гүйцэтгэл • Хэвлэлийн цахилгаан утасны хавтас самбар үйлдвэрлэлт • Аж үйлдвэрийн сав баглаа боолт • Металл боловсруулалт • Тоног төхөөрөмжийн засвар үйлчилгээ • Хуванцар боловсруулалт • Үйлдвэрийн зориулалттай төмөр ялтас • Цахим тоног төхөөрөмжийн угсралт • Будалт • Өнгөлгөө • Цахилгаан тоног төхөөрөмжийн угсралт • Гагнуур [13 шалгалт]
6	Барилга	Газар нутаг, замын хөдөлгөөний яам	• Барилга угсралт • Газар шорооны засвар • Дотоод засал, чимэглэл • Шавар • Дээвэр суулгах • Бетон цутгалт • Цахилгаан монтаж • Туннель сунгах ажил • Барилгын арматур • Барилгын тоног төхөөрөмжийн угсралт • Арматур угсралт • Өндөр барилгын ажилчин • Барилгын мужаан • Сантехникч • Архитектурын хуудас металл • Халуун, хүйтэн барих • Хөөсөн халуун тусгаарлагч • Далай, наран шарлагийн газрын барилгын гүйцэтгэл [18 шалгалт]
7	Хөлөг онгоц, усан онгоцны үйлдвэрлэл		• Гагнуур • Гүйцэтгэл • Будалт • Тоног төхөөрөмжийн боловсруулалт • Төмөрлөг боловсруулалт • Цахилгаан тоног төхөөрөмжийн угсралт [6 шалгалт]
8	Автомашин засвар үйлчилгээ		• Автомашин өдөр тутмын үзлэг оношлогоо, төлөвлөгөөт үзлэг оношлогоо, задаргааны үзлэг шалгалт [1 шалгалт]
9	Агаарын тээвэр		• Нисэх буудлын үйлчилгээ (Нисэх зурвас дээрх туслах, гарын тээш, ачаа зөөх ажил гэх мэт) • Нисэх онгоцны засвар үйлчилгээ (Нисэх онгоц болон доторх эд зүйлсийн үзэг оношлогоо) [2 шалгалт]
10	Зочид буудал		• Ресепшин, төлөвлөлт, зар сурталчилгаа, үйлчлүүлэгчид харилцах үйлчилгээ, рестораны үйлчилгээ зэрэг зочид буудлын үйлчилгээг үзүүлэх ажил [1 шалгалт]
11	Хөдөө аж ахуй	Хөдөө аж ахуй, ой мод, усны яам	• Газар тариалан (Тариалангийн менежмент, хөдөө аж ахуйн бүтээгдэхүүнийг цуглуулах / ачих / ангилах гэх мэт) • Мал аж ахуй (мал тэжээх, бүтээгдэхүүнийг ачих / ангилах гэх мэт) [2 шалгалт]
12	Загас агнуурын аж ахуй		• Загас агнуурын аж ахуй (Загас барих хэрэгсэл үйлдвэрлэх, засварлах, далайн амьтан, ургамлыг олох, загас агнуурын хэрэгсэл, тоног төхөөрөмжийг ажиллуулах, далайн амьтан, ургамлыг цуглуулах, барих, боловсруулах, хадгалах, эрүүл ахуйн шаардлага ба аюулгүй байдлыг хангах гэх мэт) • Үржүүлгийн аж ахуй (Далайн амьтан тэжээх хэрэгслийг үйлдвэрлэх / засварлах, менежмент хийх, Усны амьтан, ургамлыг тэжээх / боловсруулах, эрүүл ахуйн шаардлага ба аюулгүй байдлыг хангах гэх мэт) [2 шалгалт]
13	Ундаа, хүнсний бүтээгдэхүүний үйлдвэрлэл		• Ундаа, хүнсний бүтээгдэхүүний үйлдвэрлэл (Согтууруулах ундаанаас бусад хүнс ундааны үйлдвэрлэл, боловсруулалт, эрүүл ахуйн шаардлага ба аюулгүй байдлыг хангах гэх мэт) [1 шалгалт]
14	Нийтийн хоолны салбар		• Нийтийн хоолны салбар (Тогооч, үйлчлэгч, менежер) [1 шалгалт]

## Түгээмэл асуулт, хариулт

**А:** Эх орондоо боловсрол эзэмшсэн байх шаардлагатай юу?

**Х:** Эзэмшсэн боловсролын талаар тусгайлан шаардахгүй. Харин тусгай ур чадвартай гадаад ажилтан 18 насанд хүрсэн байх шаардлагатай.

**А:** Аль салбарын ажил тусгай чадвартай ажилтны 2-р зэрэглэлд багтах вэ?

**Х:** “Барилга” болон “Хөлөг онгоц, усан онгоцны үйлдвэрлэл” багтана.

**А:** Ур чадварын дадлагажигчийн 2-р зэргээс тусгай ур чадвартай ажилтны 1-р зэрэг рүү шилжих тохиолдолд ур чадварын дадлагаар хийж байсан ажлын төрөл хэр хамааралтай вэ?

**Х:** Салбар тус бүрийн үйл ажиллагааны удирдамжид тусгай ур чадвартай гадаад иргэний ажиллах ажил үүрэг, мөн 2-р зэрэглэлийн ур чадварын дадлага хийх ажлын төрөлтэй холбоотой зүйлсийн талаар заасан тул уншиж танилцаана уу.

Холбогдох газрын нэрс	Хаяг	Холбогдох утас
Хилийн шалган нэвтрүүлэх, оршин суух хяналтын газар, Дотоод ажлын хэлтэс, Олон нийттэй харилцах баг	1-1-1 Kasumigaseki, Chiyoda-ku, Tokyo	03-3580-4111
Саппоро дахь хилийн шалган нэвтрүүлэх, оршин суух хяналтын товчоо Дотоод ажлын хэлтэс	Sapporo Third Joint Government Bldg., 12 Odori-Nishi, Chuo-ku, Sapporo City, Hokkaido	011-261-7502 (Үндсэн)
Сэндай дахь хилийн шалган нэвтрүүлэх, оршин суух хяналтын товчоо Дотоод ажлын хэлтэс	Sendai Second Legal Affairs Joint Government Bldg., 1-3-20 Gorin, Miyagino-ku, Sendai City, Miyagi	022-256-6076 (Үндсэн)
Токио дахь хилийн шалган нэвтрүүлэх, оршин суух хяналтын товчоо Дотоод ажлын хэлтэс	5-5-30 Konan, Minato-ku, Tokyo	0570-034-259 (Дотуур утас 330)
Токио дахь хилийн шалган нэвтрүүлэх алба, Ёкохама хотын гадаадын иргэн харьяатын газар, Дотоод ажлын хэлтэс	10-7 Torihama-cho, Kanazawa-ku, Yokohama City, Kanagawa	045-769-1720 (Үндсэн)
Нагояа дахь хилийн шалган нэвтрүүлэх, оршин суух хяналтын товчоо Дотоод ажлын хэлтэс o Гадаад иргэдийн хүлээн авалт, аж амьдралын талаар хариуцсан → Менежментын баг o “Тусгай ур чадвартай ажилтан” визийн талаар хариуцсан → Ажилтан шалгаруулж авах 2-р баг	5-18, Shoho-cho, Minato-ku, Nagoya City, Aichi	Менежментын баг 052-559-2112 Ажилтан шалгалуулж авах 2-р баг 052-559-2110
Осака дахь хилийн шалган нэвтрүүлэх, оршин суух хяналтын товчоо Дотоод ажлын хэлтэс	1-29-53 Nankou Kita, Suminoe-ku, Osaka City, Osaka	06-4703-2100 (Үндсэн)
Осака дахь хилийн шалган нэвтрүүлэх алба, Кобэ хотын гадаадын иргэн харьяатын газар, Дотоод ажлын хэлтэс	Kobe Local Joint Government Bldg., 29 Kaigan-dori, Chuo-ku, Kobe City, Hyogo	078-391-6377 (Үндсэн)
Статусын хэлтэс Хирошима дахь хилийн шалган нэвтрүүлэх, оршин суух хяналтын товчоо	Hiroshima Legal Affairs Government Bldg., 2-31 Kami-hacchobori, Naka-ku, Hiroshima City, Hiroshima	082-221-4412
Такамацү дэх хилийн шалган нэвтрүүлэх, оршин суух хяналтын товчоо Дотоод ажлын хэлтэс	Takamatsu Legal Affairs Joint Government Bldg. 1-1 Marunouchi, Takamatsu City, Kagawa	087-822-5852 (Үндсэн)
Фүкүока хилийн шалган нэвтрүүлэх, оршин суух хяналтын товчоо Дотоод ажлын хэлтэс	Fukuoka Legal Affairs Government Complex No.1 3-5-25 Maizuru, Chuo-ku, Fukuoka City, Fukuoka	092-717-5420 (Үндсэн)
Фүкүока дахь хилийн шалган нэвтрүүлэх алба, Наха хотын гадаадын иргэн харьяатын газар, Шалгаруулалтын баг	Naha First Local Joint Government Bldg., 1-15-15 Higawa, Naha City, Okinawa	098-832-4186

o “Тусгай ур чадвартай ажилтан” визийн талаар дэлгэрэнгүй мэдээллийг Хууль зүйн яамны цахим хуудаснаас авна уу.

→ “Япон улсын хууль зүйн яам тусгай ур чадвартай ажилтан” хэмээн хайж болно☆

**Тогтсон аж үйлдвэрийн салбарын талаарх дэлгэрэнгүй мэдээллийг Хууль зүйн яамны цахим хуудаснаас авна уу.**

